



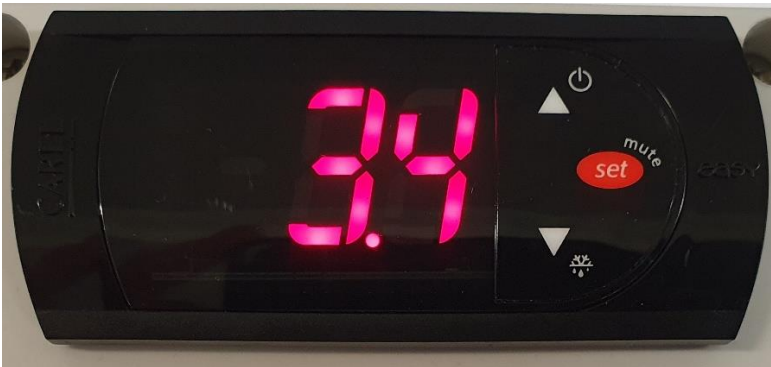
# GASTRO HERO

So kauft man Gastronomiebedarf heute!

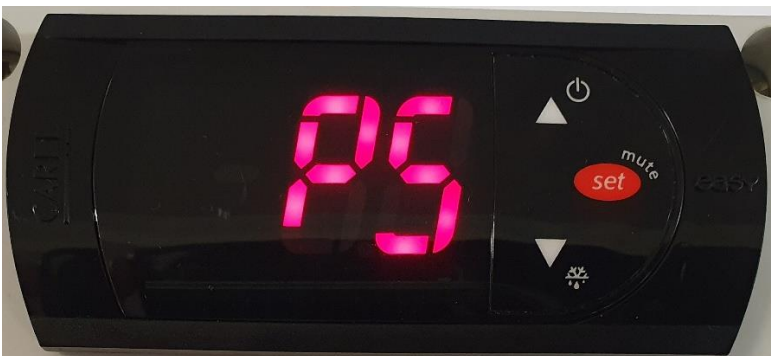
**Fehlerbild: Kühlt nicht richtig, zu große Temperaturschwankungen, Kühlgut friert ein**

**Kontrolle der Parameter C1, C2 und rd am Carel Regler für Kühl- und Tiefkühlschränke**

Bitte gehen Sie wie folgt vor:



Drücken Sie die Set-Taste für 4-5 Sekunden bis der Menüpunkt "PS" erscheint

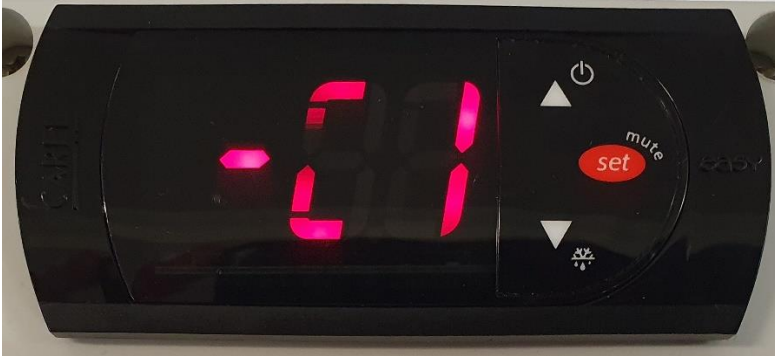




# GASTRO HERO

So kauft man Gastronomiebedarf heute!

Gehen Sie nun mit der Pfeil ↑ Taste bis der Parameterpunkt "C1" erscheint



Bestätigen Sie diesen Menüpunkt mit der Set-Taste

- Der Wert sollte bei 0,0 liegen
- Sollte dort ein anderer Wert hinterlegt sein, korrigieren Sie diesen mit ↑ oder ↓ auf 0,0
- Bestätigen Sie wieder mit der Set-Taste

Der Regler wird dann wieder auf den Parameterpunkt "C1" springen

Gehen Sie nun mit der ↑ Taste bis der Parameterpunkt "C2" erscheint

( wenn der Wert C2 nicht vorhanden ist, machen Sie bitte mit dem Wert "rd" weiter )





# GASTRO HERO

So kauft man Gastronomiebedarf heute!

## Bestätigen Sie diesen Menüpunkt mit der Set-Taste

- Der Wert sollte bei 0,0 liegen
- Sollte dort ein anderer Wert hinterlegt sein, korrigieren Sie diesen mit ↑ oder ↓ auf 0,0
- Bestätigen Sie wieder mit der Set-Taste

## Der Regler wird dann wieder auf den Parameterpunkt "C2" springen

## Gehen Sie nun mit der Pfeil ↑ Taste bis der Parameterpunkt "rd" erscheint



## Bestätigen Sie diesen Menüpunkt mit der Set-Taste

- Der Wert sollte bei 3,0 oder 4,0 liegen
- Sollte dort ein anderer Wert hinterlegt sein, korrigieren Sie diesen mit ↑ oder ↓ auf 4,0
- **Bestätigen Sie diesen Wert indem Sie die Set-Taste so lange gedrückt halten, bis der Regler wieder auf die eingestellte Temperatur zurückspringt**



# GASTRO HERO

So kauft man Gastronomiebedarf heute!

**Der Regler sollte nun wieder den Ausgangswert der von Ihnen eingestellten Kühlraumtemperatur anzeigen.**

